

FIRETIGHT® WSW

Voor een thermische-, luchtdichte-, en brandwerende afsluiting van de spouw tussen twee woningen en de aansluiting tussen de dakelementen.



- ✓ 60 minuten brandwerend
- ✓ Voorkomt inwendige condensatie
- ✓ Energiebesparing door uitstekende luchtdichtheid
- ✓ Eenvoudig losmaakbaar, goed recyclebaar
- ✓ Eenvoudige en snelle montage
- ✓ Reduceert overgangsgeluid
- ✓ Zeer duurzame brandveiligheid, geen verval van prestaties
- ✓ Eenvoudige en snelle montage
- ✓ Toepasbaar bij variable spouwbreedtes

Scan de QR-code voor de instructies



FIRETIGHT WSW



De FIRETIGHT WSW is een compartimeringstrook voor een **waterdichte, brandwerende, thermische en luchtdichte afsluiting** tussen (prefab) dakelementen boven de woningscheidende spouwmuur.

De WSW maakt de brandcompartimering tussen twee woningen ter plaatse van het dak zeer eenvoudig. Vanwege de beperkte ruimte is het detail vaak lastig duurzaam brandwerend en luchtdicht te maken. Met de FIRETIGHT WSW wordt dankzij het unieke montagesysteem eenvoudig een goede afsluiting bereikt.

DE DAKAANSLUITING WONINGSSCHEIDENDE WAND EENVOUDIG BRANDWEREND EN LUCHTDICHT

De brandwerendheidseis (WBDBO) voor woningscheidingen ter hoogte van het dak is 60 minuten bij nieuwbouw. Met de toepassing van FIRETIGHT WSW voldoet u eenvoudig aan deze eis.

Deze spouwonderbreking voorkomt bovendien vochtproblemen door de ruimte tussen het dak en de schuine gevel volledig luchtdicht af te sluiten. Vocht kan namelijk via de spouw opstijgen en condenseren in de dakconstructie, wat tot ernstige vochtproblemen kan leiden. Met de FIRETIGHT WSW is uw dakdetail snel brandwerend en luchtdicht.



● PE-folie verzegeling

De FIRETIGHT folie zorgt voor de compressie van de steenwol. Na het insnijden van deze zegel, expandeert de steenwol tussen de dakelementen. Dit zorgt voor een stevige luchtdichte- en brandwerende afdichting.

● Brandwerende steenwol

Een overmaat gezaagde stuk waterafstotende Rockwool steenwol (*brandklasse A1*). De ruime overmaat zorgt voor een klemmende bevestiging en een goede duurzame brandwerende afdichting. Volledige eindsterkte na ± 24 uur.

● Zwارة dampdichte folie

Een dampdichte waterdichte folie. De steenwol drukt de folie klemmend in de ruimte tussen de dakelementen. Dit zorgt voor hoge luchtdichtheid en voorkomt daarmee warmteverlies en inwendige condensatie.

MAATVOERING

De Gepatenteerde FIRETIGHT WSW verkrijgbaar in het handzame formaat van 50cm, ideaal om eenvoudig tussen de panlatten te krijgen tijdens de montage.

Lengte (mm)	Hoogte	Breedte
500	Hoogte van detail (maatwerk)	Breedte van het detail (maatwerk)

Wijzigingen voorbehouden.

Uitgave 1-12-2025

ALERTISOLATIE.NL

ALERT
ISOLATIE

BRANDWERENDHEID

De FIRETIGHT WSW heeft een brandwerendheid van **minimaal 60 minuten** (E1 60 volgens EN 1363-1:2020) en voldoet daarmee aan de wdbbo-eisen voor nieuwbouw.

Dankzij de hoge luchtdichtheid die met de WSW verkregen wordt, zal in het geval van brand ook de *rookontwikkeling* naar naastgelegen woningen beperkt blijven.

LUCHTDICHTHEID

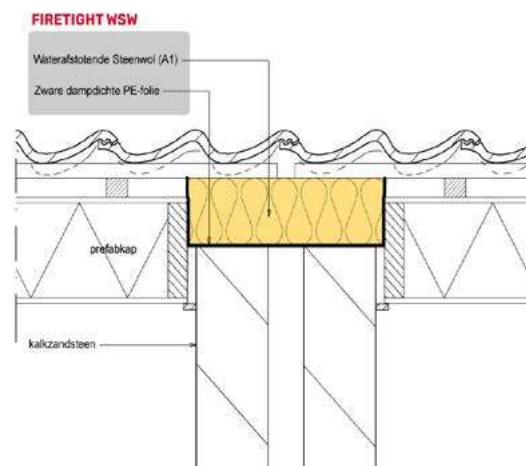
De luchtdoorlatendheid van de FIRETIGHT WSW is getest volgens NEN-EN 1026 en heeft een classificatie van **luchtdichtheidklasse 3** (classificatie volgens NEN-EN 12207: 2016).

Dit draagt bij aan een hoge BENG luchtdichtheidsklasse. Voor een nog betere luchtdichtheid kan de WSW gecombineerd worden met de *AIRTIGHT Airstop*.

GELUIDSDICHTHEID

De FIRETIGHT WSW voorkomt overgangsgeluid in de constructie.

Met een geteste **geluidsreductie van wel 50 dB** volgens NEN 5077.

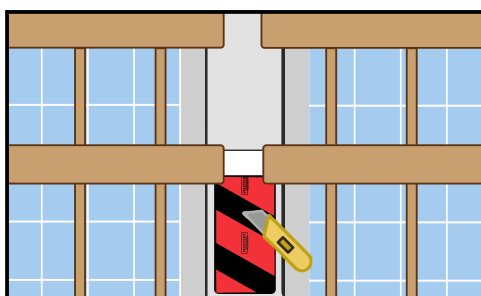


MONTAGE

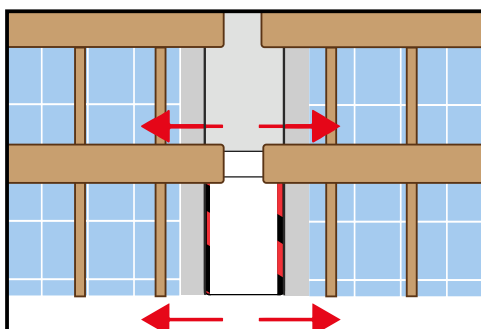
Dankzij het unieke montagesysteem is het monteren van de FIRETIGHT WSW zeer eenvoudig. De WSW wordt geprimeerd in folie geleverd, wat het plaatsen tussen de dakpanlatten bijzonder vereenvoudigt. Er zijn **geen** additionele beugels, tapes, schuimen, folies of andere bevestigingsmiddelen nodig.



- ✓ Begin *onderaan* het dak en schuif de WSW tussen de dakpanlatten in de ruimte tussen de dakelementen, waarbij de zijde met de uitstekende folie naar boven wijst.
- ✓ Snijd de rode FIRETIGHT-folie in het midden door. De WSW zet zich direct uit en drukt zich stevig tegen de zijken van de dakelementen, wat zorgt voor een brandwerende en luchtdichte afdichting.



- ✓ Aan de naar *bovenwijzende* kopse zijde steekt de folie uit, leg hier de volgende WSW op en schuif deze stevig tegen het eerste blok aan.
- ✓ Herhaal deze stappen tot de nok is bereikt.
- ✓ Snij het laatste blok eventueel op maat met een isolatiemes. Zorg dat de laatste twee blokken bij de nok elkaar overlappen.
- ✓ Sla de dakfolie terug over de blokken. vouw deze samen en niet deze eventueel vast.



Scan de QR-code voor de online instructies met video.

